

## Thermoplus ECVTN



### Bandeau rayonnant compact avec régulation intégrée

La cassette Thermoplus se monte au-dessus des fenêtres et assure une protection efficace contre les courants d'air froid. Très compacte, elle convient parfaitement pour les espaces exigus tels que les salles de bain. Elle peut avantageusement remplacer un chauffage au sol du fait de sa polyvalence et de son coût réduit.

#### Confort agréable et silencieux

Les cassettes rayonnantes produisent une chaleur douce et agréable, permettant la personnalisation du confort via un chauffage ponctuel et par zone. Sans pièces mobiles et donc silencieux, ce système ne provoque aucun déplacement d'air, ne contribuant donc pas à la diffusion des poussières, bactéries et odeurs. Au contraire, il améliore l'hygiène de la pièce.

#### Fonctionnement et économie

Les cassettes rayonnantes s'installent aisément et ne nécessitent qu'un minimum d'entretien. Le montage au plafond libère les murs et accroît la sécurité. Leur mise en chauffe très rapide permet de réduire la température de chauffage sans réduction de confort.

#### Convient à la plupart des environnements

La peinture en émail blanc de Thermoplus est discrète et résiste aux rayures. Très compacte, la cassette Thermoplus devient presque invisible une fois montée dans l'angle du plafond.

#### Caractéristiques produit

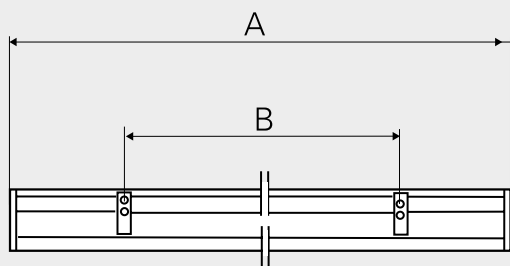
- L'émetteur Thermoplus ECVTN est équipé d'un thermostat intégré conforme à la réglementation relative à l'écoconception (+5 – +37 °C).
- Consoles de montage mural fournies. Un kit de montage au plafond est disponible comme accessoire.
- Panneau frontal en aluminium émaillé blanc, résistant aux rayures. Couleur : RAL 9010. Grille arrière en tôle d'acier galvanisée à chaud.



Thermoplus ECVTN pour pièces humides, avec thermostat intégré (IP44)

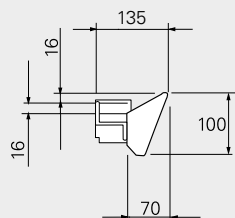
Numéro d'article	Type	Puissance	Tension	Intensité	Température max. de surface:	LxHxD	Poids
		[W]	[V]	[A]	[°C]	[mm]	[kg]
153948	ECVTN30021	300	230V~	1,3	180	870x100x135	2,3
153949	ECVTN55021	550	230V~	2,4	180	1505x100x135	4,6
153956	ECVTN70021	700	230V~	3,0	180	1810x100x135	5,0

Dimensions

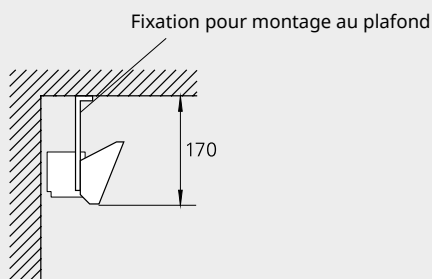


	A [mm]	B [mm]
ECVTN300	870	400
ECVTN550	1505	900
ECVTN700	1810	1200

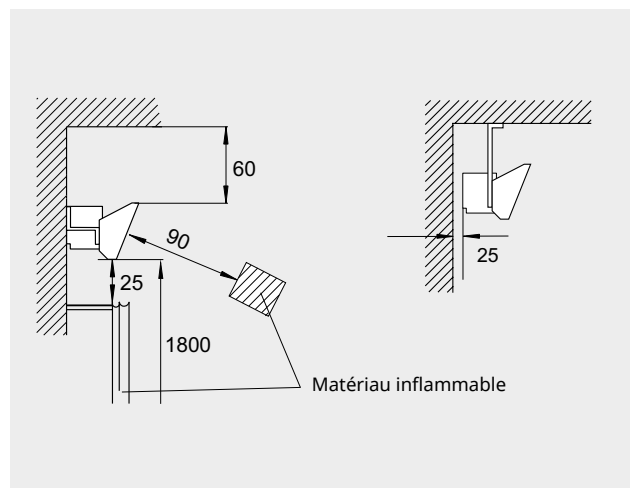
Montage au mur



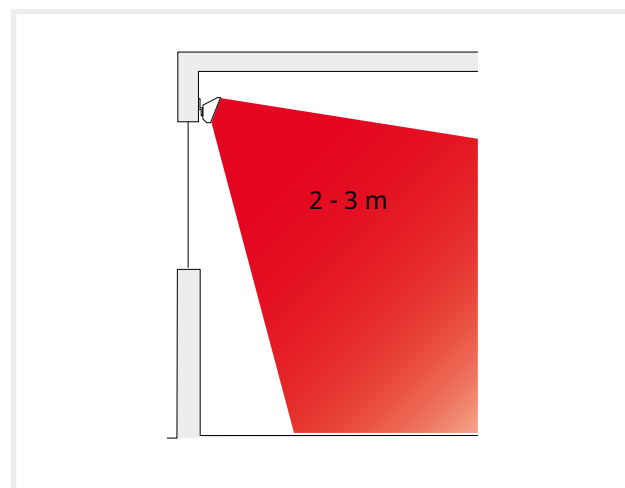
Montage au plafond



Distances minimales



Hauteur d'installation





### Montage et raccordement

Le Thermoplus est installé à l'horizontale, dans l'angle du plafond au-dessus de la fenêtre, par ex. Consoles de montage mural fournies. Un kit de montage au plafond est disponible comme accessoire. La cassette Thermoplus est prévue pour une installation permanente.

### Accessoires

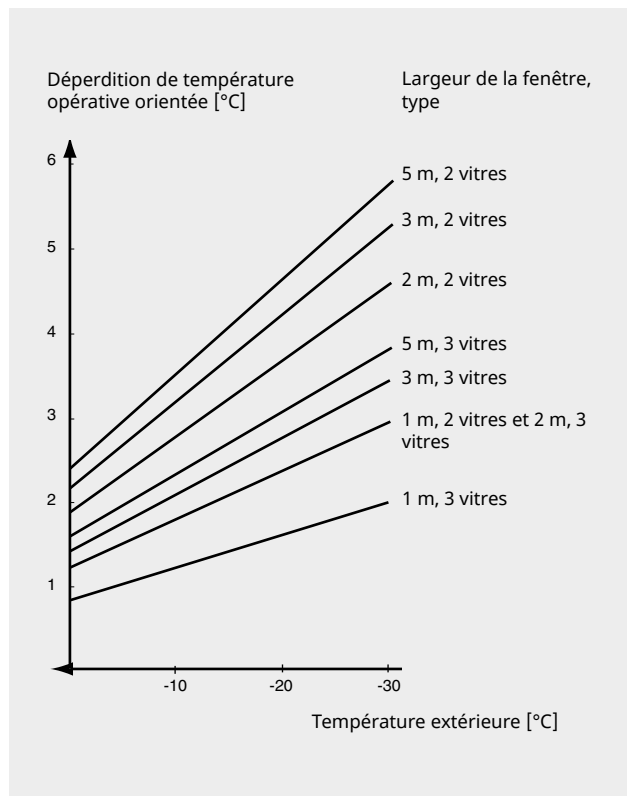


#### TF1, kit de montage au plafond

Pour le montage de Thermoplus au plafond.

Numéro d'article	Type	Désignation	Composition
10114	TF1	Kit de montage au plafond	2

### Effets de température près d'une fenêtre



#### Déperdition de température

Le graphique de gauche représente la déperdition de température sur une fenêtre de 1,7 m de haut. Celle-ci est mesurée à 1 m dans la pièce à partir du milieu de la fenêtre.

#### Apport thermique

Le supplément en température opérative est mesuré à une hauteur de plafond de 2,4 m et à 1 m à l'intérieur du local à partir du milieu de la fenêtre.

