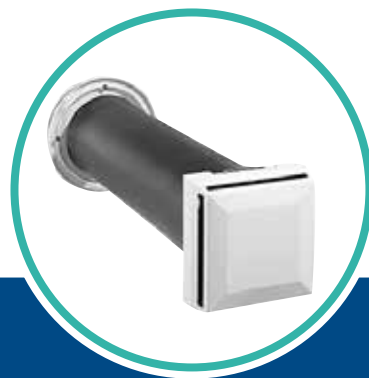


# Systemair FAV

## Schallgedämmtes Wandventil



Das **FAV** Wandventil besticht durch sein edles Design und hervorragende Schalldämmeigenschaften. Das neu gestaltete Zuluftventil ist in seiner Funktion und Luftverteilung hervorragend für normale bis hohe Schallschutzanforderungen geeignet. Als Komplett-Set erhältlich, sind alle erforderlichen Komponenten für den Einbau zusammengestellt.

### Einsatzgebiete / Einbaumöglichkeiten

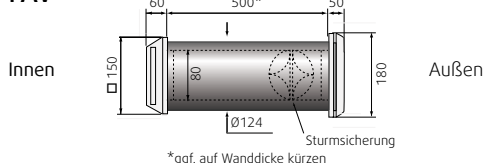
Für den Einbau in Außenwände als Wandventil zur Frischluftzufuhr in Einfamilienhäuser, Bürogebäuden und mehrgeschossigen Wohnungsbau. Als **FAV** mit Schalldämmrohr ist es besonders für Wohn und Schlafräume geeignet

### Funktionsweise

Über ein Abluftsystem wird die verbrauchte Luft aus den Ablufträumen wie Küche, Bad, Abstellkammer und WC abgesaugt. Die Frischluft wird über das **FAV** gefiltert und wohl dosiert in Wohn-, Schlaf- und Kinderzimmer sowie Aufenthaltsräume nachgeführt. Stufenlos einstellbarer Volumenstrom über Irisblende. Die optimale Wirkung wird bei einer Montage im oberen Wandbereich neben dem Fenster in 2,0-2,2 m Höhe über einem Heizkörper erreicht. Eine Sturmsicherung begrenzt die Luftzufuhr auf 30 m<sup>3</sup>/h und vermeidet somit Zuglufterscheinungen.

Filterwartung wird vierteljährlich bis halbjährlich empfohlen.

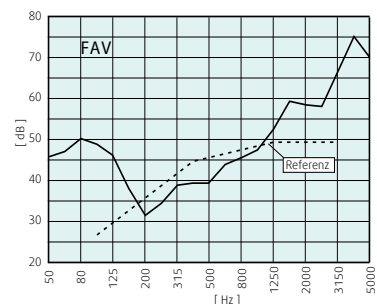
### FAV



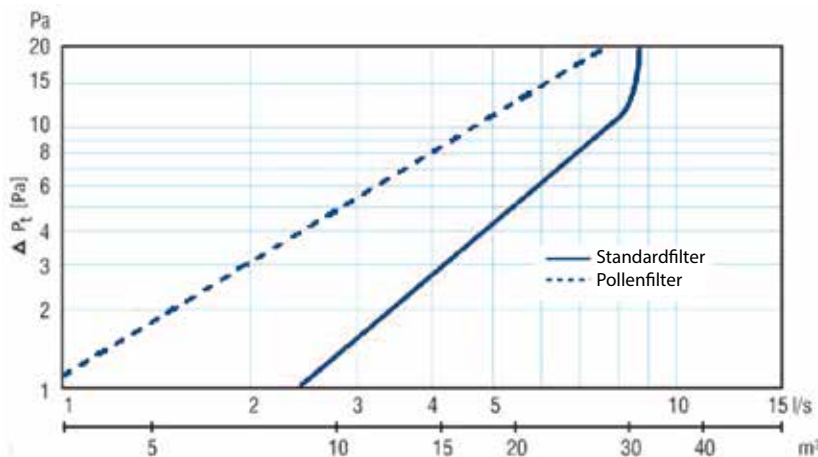
Artikel-Nr.	Bezeichnung	Ø Bohrung	max. Volumenstrom mit Standardfilter G3	Schallwert Dn.w* bei Wanddicke	Rw, R**	Ausführung / Farbe***
312214	FAV	124 mm	10 Pa 30 m <sup>3</sup> /h	400 mm / 48 dB 500 mm / 51 dB	18 dB 20 dB	Kunststoff, weiß Innen: eckig Außen: rund

Abmaße in mm.

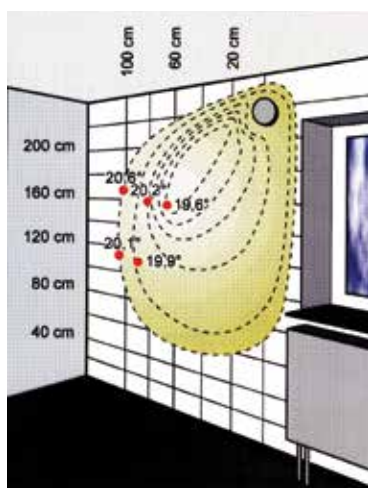
\*Bewertete Element-Normschallpegeldifferenz Dn.w nach DIN EN ISO 140-10    \*\*Schalldämmwert nach DIN 4109    \*\*\*Farbe weiß: ähnlich RAL 9010



## Kennlinien



## Temperaturprofil bei dezentraler Außenluftnachströmung über das FAV Ventil



### Temperaturprofil

Volumenstrom	m³/h	15
Innentemperatur mittel	°C	20,3
Innentemperatur 170 cm	°C	20,8
Innentemperatur 110 cm	°C	20,3
Innentemperatur 10 cm	°C	19,9
Außentemperatur	°C	-10
Oberflächentemperatur (Fenster)	°C	12,3
Heizsystem Heizkörper		45,0
Dämmgüte	mm	140
Rastermaß	mm	20x20

## Zubehör

### Außengitter



Artikel-Nr.	Farbe
312217	Weiß, RAL 9010

### Wetterschutz für Außengitter



Artikel Nr.	Farbe
312216	Weiß, RAL 9010

### Standard Filtermatte



Artikel-Nr.
312218

### Filter Kartusche F7



Artikel-Nr.	Länge
312215	94 mm