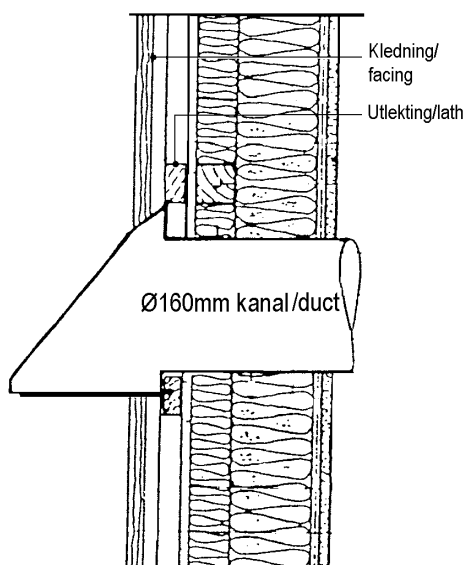


# Villavent®

## N Montasjeanvisning ytterveggskappe Ø160 mm GB Installation outdoor grill Ø160 mm



**N**

### 1. Plassering og utsparring

Lag et hull tilpasset Ø160mm kanal der ytterveggskappen ønskes montert. Ved bruk som friskluftinntak er det fordelaktig med plassering på nord- eller østsiden av bygget.

**NB!** Ta hensyn til at isolasjonen i veggen også skal isolere kanalen. Dette for å unngå kondensering.

### 2. Kanal og festeplate

Benytt Ø160mm kanal. Trekk evt. isolasjon tilbake på den delen av kanalen som skal føres gjennom ytterveggen. Den uisolerte delen av kanalen stikkes gjennom hullet fra innsiden, og festeplaten tapes til kanalen på utsiden av veggen før festeplaten med kanalen føres tilbake i riktig posisjon.

### 3. Ytterveggskappe

Ytterveggskappen festes fortrinnsvis til utlekting på baksiden av kledningen. Monter spikerslag om nødvendig.

Ytterveggskappen monteres mot festeplaten slik at luftinntaket vender ned. Smådyrnettet må først monteres i sporet i kappen. Den festes deretter til utlektingen eller spikerslagene ved hjelp av skruer eller spiker i de 4 hullanvisningene på kappens flens.

**GB**

### 1. Installation

Make an opening in the wall for Ø160 mm duct in chosen installation position. When the grill is used as fresh air intake, installation position should preferably be chosen on the northern/eastern side of the building.

**NOTE!** Allow for insulation inside the wall to also insulate the duct. This to avoid condensation.

### 2. Duct and fixing plate

Use Ø160 mm duct. Pull back the duct insulation on the duct piece that is lead through the outer wall. The uninsulated part of the duct to be guided through the opening from the inside of the wall. Tape the fixing plate to the duct on the outside of the wall before leading the fixing plate with duct back in position.

### 3. Outdoor grill

The outdoor grill is preferable fixed to lath on the back side of the facing. Mount studs as necessary.

The outdoor grill is mounted on the fixing plate, air intake pointing downwards. Wire netting must be installed in the grill first. Then fix the grill to lath/stud by means of screws/nails through the 4 hole marks in the flange.

Rett til endringer forbeholdes

Specifications may be changed without notice

Produsent/Manufacturer:



[www.villavent.no](http://www.villavent.no)

Forhandler/Distributor: