

Linea 63 eco M/G EC und Linea eco B/BB AC



Merkmale und Vorteile auf einen Blick

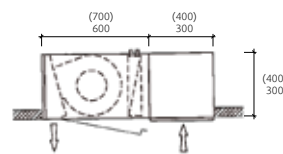
- Standardlänge ab 1 m bis 3 m, jede beliebige Zwischenlänge möglich
- Horizontale und vertikale Montage
- Lieferbar in allen gängigen RAL-Farben, Alu eloxiert oder in Edelstahl mit unterschiedlichen Strukturen
- Inkl. eco2020 I Luftmengensteuerung
- Steuerung: Komplette 0-10 V Ansteuerung, 5-Stufen-Steuerung über GLT in Verbindung mit unterschiedlichen Steuervarianten des eco-control EC Systems
- Master-Slave-Ausführung für mehrere Geräte unter Nutzung eines Steuergerätes
- Anschlusspositionen wählbar
- Heizregisterwahl für Elektroheizung und alle unterschiedlichen Wassertemperaturen

Durch den situationsspezifischen Einbau der Geräteserie Linea eco wird ein komfortables Innenraumklima erreicht und bei geringstem Energieeinsatz effektiv kalte Zugluft verhindert. Ein wirkungsstarker Luftschleier gewährleistet, dass der gesamte Raum bis zum Türbereich genutzt werden kann und kostenintensive Energie eingespart wird. Durch die neue Technik wird zusätzlich der Stromverbrauch reduziert und im Teillastbetrieb ein höherer Wirkungsgrad erreicht. Geräteausführung wahlweise mit interner, direkter Luftführung oder einem Revisionszugang auf der Geräteoberseite. Das Gerät ist reversibel und kann sowohl zum Heizen als auch zum Kühlen verwendet werden.

Einbauarten

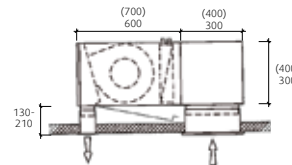
ZDE

Deckenbündig eingebaute Montage



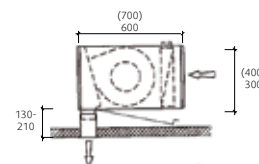
ZDS

Zwischendeckenmontage



ZDA

Mit Ausblasverlängerungsstutzen



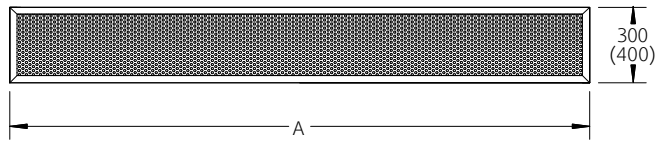
Zubehör

| | Seite |
|------------------------------------|-------|
| Thermisches 2-Wege-Ventil | 62 |
| Thermisches 3-Wege-Ventil | 62 |
| Thermoelektronisches Absperrventil | 62 |
| Magnetventile | 63 |
| Frostschutzthermostat | 63 |
| Raumthermostat | 63 |
| Mechanischer Türkontakt | 64 |
| Magnetischer Türkontakt | 64 |
| Deckenbefestigungsset | 65 |
| Aufhängeverkleidung | 65 |
| Wandkonsolen | 65 |
| Bodenkonsole | 66 |
| Revisionschalter | 66 |

Abmessungen

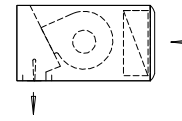
Horizontale Montage

Vorderansicht

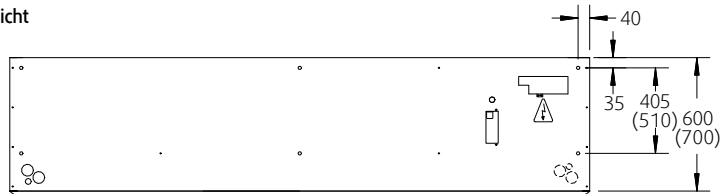


A = variable Gerätelänge

Seitenansicht

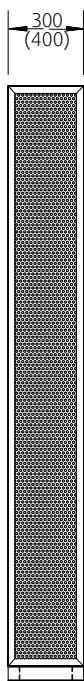


Draufsicht

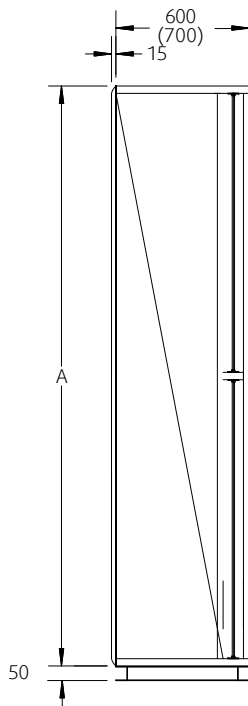


Vertikale Montage mit Bodenkonsole

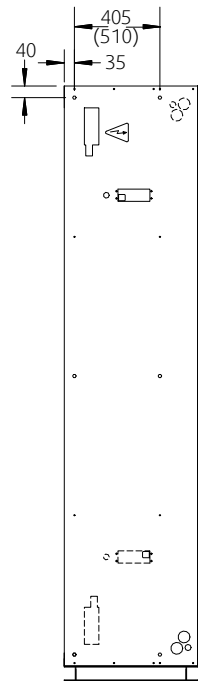
Vorderansicht



Ausblasseite

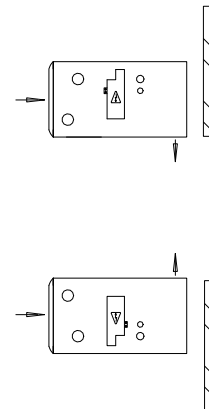


Rückansicht



Draufsicht

Optional E+W-Anschlüsse
oben oder unten



() Klammermaße für Linea eco B/BB
A = variable Gerätelänge